

Fiat Doblò Cargo



PROFESSIONAL

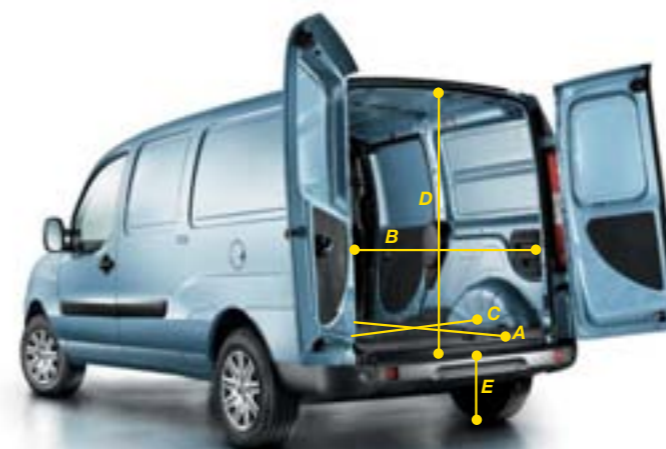
Veľký výkon tímovej práce.

Doblò Cargo Combi je skvelé riešenie pre kombinovaný transport osôb a nákladu. Odvezie 5 pasažierov vo vysokom pohodlí a stále má miesto pre 305 kg nákladu. Štýlový, praktický, komfortný a navyše s možnosťou odpočtu DPH. Vozidlo je štandardne vybavené prepážkou. ■



Zväčšuje sa počet zásielok? Vyberte si predĺžený rázvor.

Doblò Cargo Maxi je dodávka s najdlhším priestorom pre náklad vo svojej triede: 2060 mm. Väčšia dĺžka znamená väčší objem priestoru pre náklad, preto je Doblò Cargo Maxi so svojimi 3,9 m³ absolútny víťaz. Rovnako bezkonkurenčná je užitočná hmotnosť 850 kg (vrátane vodiča). Nakladanie a vykladanie nákladu je veľmi jednoduché, pretože vzdialenosť priestoru pre náklad od zeme je len 535 mm. Skutočne maximálny komfort. ■



Rozmery priestoru pre náklad Doblò Cargo Maxi verzia (mm)

A Dĺžka 2060

B Šírka 1470

C Šírka medzi podbehmi 1200

D Výška 1305

E Vzdialenosť priestoru pre náklad od zeme 535



Pripravený plniť úlohy.

Vďaka posuvným bočným dverám a zadným dvojkřídlovým (alebo výklopným) dverám ponúka Doblò Cargo prístup do priestoru pre náklad z troch strán, čo je ideálnym riešením pre všetky druhy nákladov. Žiadny iný automobil v tejto triede neodvezie väčší alebo ťažší náklad ako Doblò Cargo. Vďaka novým, zväčšeným pneumatikám a vysoko účinnému brzdovému systému sa užitočná hmotnosť (vrátane vodiča) pohybuje v rozmedzí od 730 do 850 kg.

Rozmery priestoru pre náklad (mm)

A Dĺžka 1680

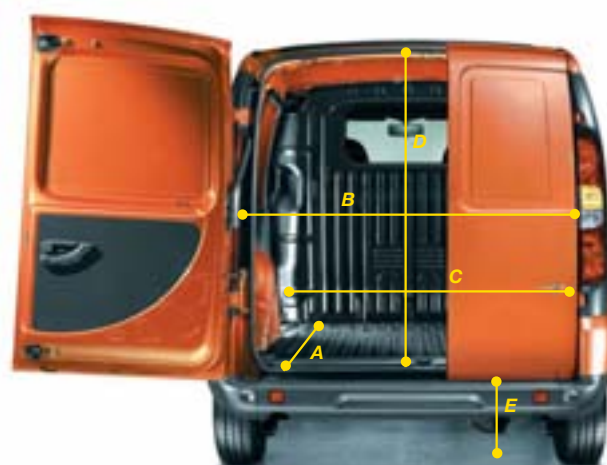
B Šírka 1470

C Šírka medzi podbehmi 1200

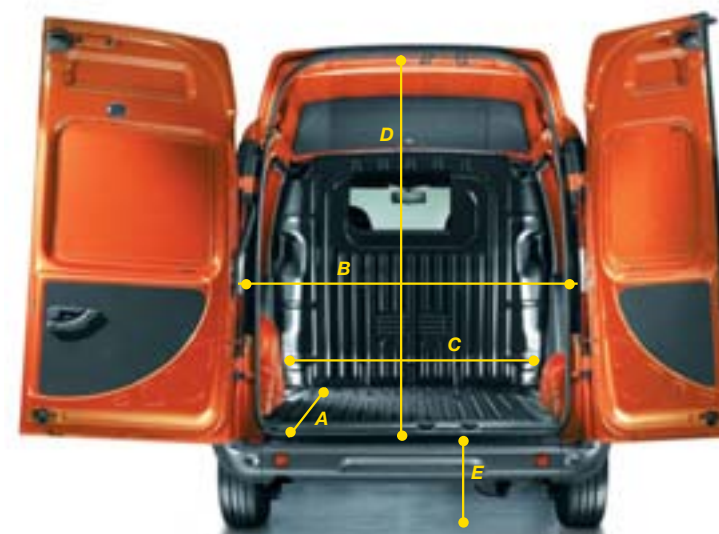
D Výška 1305/1550*

E Vzdialenosť priestoru pre náklad od zeme 535

* verzia s vysokou strechou



Doblò Cargo ponúka užitočnú hmotnosť v rozmedzí od 730 do 850 kg.



Verzia s vysokou strechou ponúka úctyhodnú výšku priestoru pre náklad vo výške 1550 mm a objem priestoru pre náklad 3,8 m³.



Náklad do verzie s dvomi bočnými posuvnými dverami je možné nakladať či vykladať z oboch strán.





Kde trávite svoj deň?

Ladné tvary, vysoko kvalitné čalúnenie, nové atraktívne farby, starostlivo prepracované detaily. Interiér Fiatu Doblo Cargo je nádherný na pohľad a komfortný pri používaní. Vďaka vysoko funkčnému rozvrhnutiu pracovnej plochy sú všetky dôležité prvky v dosahu vodiča. Ergonomicky tvarované sedadlá ponúkajú maximum pohodlia a bezpečnosti. Nové dverové panely s integrovanými ovládačmi okien robia interiér plnším a bohatším. Cestovanie a práca sú tak príjemnejšie a pohodlnejšie. ■

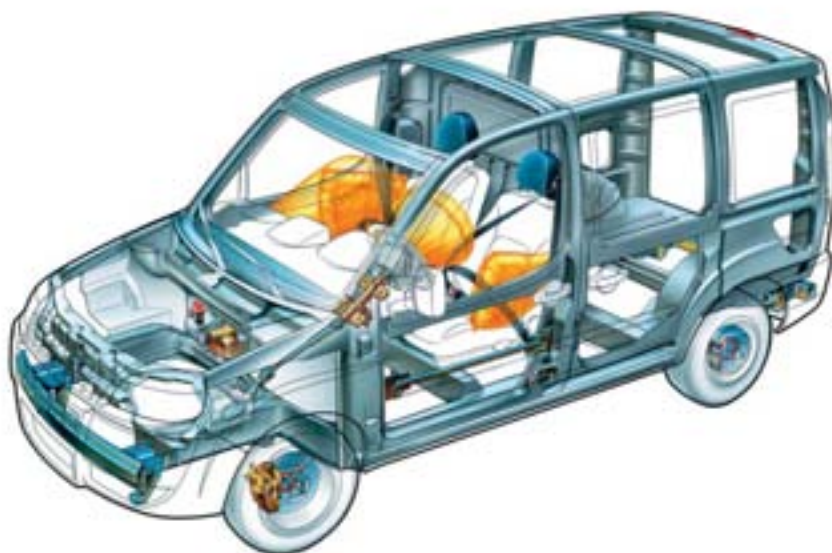


Drahocenný náklad.

Najdrahocenejší náklad nebýva prepravovaný v priestore pre náklad, ale v kabíne pre pasažierov. Pre vašu bezpečnosť má Doblò Cargo spevnenú karosériu s naprogramovanými deformačnými zónami a špeciálnymi vzperami vo dverách, ktoré zabráňujú preniknutiu predmetov do kabíny v prípade nárazu. Nárazníky sú vybavené programovo deformovateľnými výstuhami. Všetky bezpečnostné pásy sú trojbodové a výškovo nastaviteľné. Vďaka brzdom systému so 4-senzorovým ABS, elektronickému rozdeľovaču brzdom účinku (EBD), čelným airbagom pre vodiča aj spolujazdca, bočným airbagom a protipožiarneho systému (FPS) môžete cestovať i pracovať s pocitom istoty a bezpečia. ■

Bezpečnosť

- Naprogramovaná predná deformačná zóna
- Bezpečnostné ukotvenie pedálov s prednastaveným bodom zlomu, pre prípad nárazu
- Bezpečnostný volant na teleskopickom stĺpiku obložený materiálom s vysokou schopnosťou pohlcovať náraz
- Výstupy v bočných dverách proti vniknutiu predmetov do kabíny pri náraze
- Protipožiarneho systému (FPS)
- Sedadlá s úpravou proti podkĺznutiu pod bezpečnostnými pásmi
- Trojbodové, výškovo nastaviteľné, samonavijacie bezpečnostné pásy
- Trojbodové bezpečnostné pásy na zadných sedačkách (verzia Cargo Combi)
- Čalúnené opierky hlavy na predných a zadných sedadlách (verzia Cargo Combi)
- 4-senzorový systém ABS a EBD
- Airbag na strane vodiča a spolujazdca, bočné airbagy (v závislosti od verzie)



Doblò Cargo Van & Cargo Combi – farby.

| | | INTERIÉR | | | | | | | | | | |
|---|------------------------|----------------------------|-----------------------------|------------------------------------|------------------------------|---------------------------------|------------------------------------|------------------------------|---------------------------------|--------------------------------|-----------------------------|--|
| | | DOBLO CARGO VAN BASE | | | DOBLO CARGO VAN SX | | | DOBLO CARGO COMBI BASE | | DOBLO CARGO COMBI EL | | |
| EXTERIÉR | | TEXTIL CALP SIVÝ 111 | TEXTIL CALP MODRÝ 141 | KOŽENKA SIVÁ (dopl. 728) 829 | TEXTIL CREPE MODRÝ 204 | TEXTIL CREPE ORANŽOVÝ 232 | KOŽENKA SIVÁ (dopl. 728) 829 | TEXTIL CREPE MODRÝ 204 | TEXTIL CREPE ORANŽOVÝ 232 | TEXTIL VIDEO CIHLOVÝ 197 | TEXTIL VIDEO SIVÝ 199 | |
| PASTELOVÉ FARBY | 199 ČERVENÁ RUMBA | • | — | • | — | • | • | — | • | — | • | |
| | 228 SLONOVÁ KOST | • | • | • | • | • | • | • | • | — | • | |
| | 249 BIELA AMBIENT | • | • | • | • | • | • | • | • | • | • | |
| | 479 MODRÁ LINE | • | • | • | • | — | • | • | — | • | • | |
| METALICKÉ FARBY dopl. 210 | 163 ČERVENÁ BOLERO | • | — | • | — | • | • | — | • | — | • | |
| | 261 SLONOVÁ KOST INDIE | • | — | • | — | • | • | — | • | • | • | |
| | 284 SIVÁ TECHNO | • | • | • | • | • | • | • | • | • | • | |
| | 484 AZUROVÁ FOX-TROT | • | • | • | • | — | • | • | — | — | • | |
| | 487 MODRÁ COOL JAZZ | • | • | • | • | — | • | • | — | — | • | |
| | 612 SIVÁ MINIMAL | • | • | • | • | • | • | • | • | • | • | |
| 781 ZELENÁ BREAKDANCE | • | — | • | • | — | • | • | — | — | • | | |

Pastelové farby.

199 Červená Rumba



228 Slonová kost



249 Biela Ambient



479 Modrá Line



Metalické farby.

163 Červená Bolero



261 Slonová kost Indie



284 Sivá Techno



484 Azurová Fox-Trot



487 Modrá Cool Jazz



612 Sivá Minimal



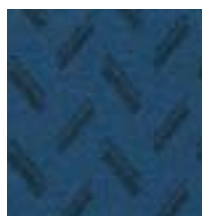
781 Zelená Breakdance



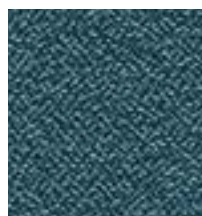
Interiér.



111 textil
Calp sivý



141 textil
Calp modrý



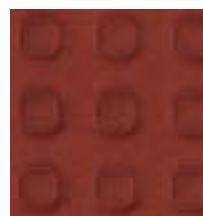
204 textil
Crepe modrý



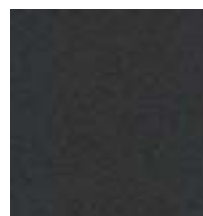
232 textil
Crepe oranžový



199 textil
Video sivý



197 textil
Video mattone



829 koženka
Sivá dopl. 728

Typové verzie.

Doblò Cargo Van.



Celoplechový van



Celoplechový van
s jednými bočnými posuvnými dverami



Celoplechový van
s dvomi bočnými posuvnými dverami



Celoplechový van s vysokou strechou



Celoplechový van s vysokou strechou
s jednými bočnými posuvnými dverami



Celoplechový van s vysokou strechou
s dvomi bočnými posuvnými dverami



Celoplechový van
s vyklápacím strešným oknom



Celoplechový van s vyklápacím strešným oknom
s jednými bočnými posuvnými dverami



Čiastočne presklený van (doplnok 55D)



Čiastočne presklený van (doplnok 55D)
s jednými bočnými posuvnými dverami



Čiastočne presklený van (doplnok 55D)
s dvomi bočnými posuvnými dverami



Zadné dvere
dvojité, plechové



Zadné dvere
dvojité, presklené



Zadné dvere
vyklopné, presklené

Typové verzie exteriéru.



Nárazník: čierny
Rámik mriežky chladiča: čierny
Farba vonkajších spätných zrkadiel: čierna
Štandard pre verzie Cargo Van a Cargo Combi



Nárazník: čierny
Rámik mriežky chladiča: vo farbe vozidla
Farba vonkajších spätných zrkadiel: vo farbe vozidla
Štandard vo verzii Cargo Van SX



Nárazník: vo farbe vozidla
Rámik mriežky chladiča: vo farbe vozidla
Farba vonkajších spätných zrkadiel: vo farbe vozidla
Štandard vo verzii Cargo Combi EL
Voliteľný doplnok pre verzie Cargo Van SX a Cargo Combi



Zadné dvere: plechové
Nárazník: čierny
Lemy svetlomotov: čierne
Štandard pre Cargo Van a Cargo Van SX



Zadné dvere: presklené
Nárazník: čierny
Lemy svetlomotov: čierne
Štandard pre verziu Cargo Combi
Voliteľný doplnok pre Cargo Van a Cargo Van SX

Doblò Cargo Maxi.



Celoplechový van
s jednými bočnými posuvnými dverami



Čiastočne presklený van (dopl.55D)
s jednými bočnými posuvnými dverami



Zadné dvere:
dvojité, plechové



Zadné dvere:
dvojité, presklené

Doblò Cargo Combi / Doblò Cargo EL.



Cargo Combi
s jednými bočnými posuvnými dverami



Cargo Combi
s dvomi bočnými posuvnými dverami



Zadné dvere:
dvojité, presklené



Zadné dvere:
výklopné, presklené



Zadné dvere: výklopné, presklené
Nárazník: čierny
Lemy svetlometov:
vo farbe vozidla
Farba lišty nad ŠPZ: čierna
Voliteľný doplnok 148
pre Cargo Van, Cargo Van SX,
Cargo Combi



Zadné dvere: plechové
Nárazník: vo farbe vozidla
Lemy svetlometov: čierne
Voliteľný doplnok 876
pre Cargo Van SX



Zadné dvere: dvojité, presklené
Nárazník: vo farbe vozidla
Lemy svetlometov: čierne
Voliteľný doplnok 876
pre Cargo Combi
Voliteľný doplnok 519 + 876
pre Cargo Van SX



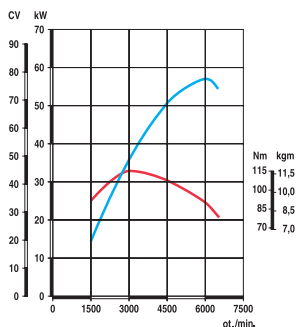
Zadné dvere: výklopné, presklené
Nárazník: vo farbe vozidla
Lemy svetlometov: vo farbe vozidla
Farba lišty nad ŠPZ: vo farbe vozidla
Voliteľný doplnok 148
pre Cargo Combi EL

Žiarivo iskrivý výkon.

Doblò Cargo ponúka širokú škálu motorov. Všetky spĺňajú emisnú normu Euro 4. Dva dieselové agregáty – 1.3 Multijet 16v, 1.9 Multijet a benzínový motor 1.4. Tieto pohonné jednotky prešli náročnými testami spoľahlivosti, životnosti, výkonu a spotreby bez najmenších problémov. Systém Multijet je bezkonkurenčný svojím vysokým výkonom, tichým chodom, nízkou spotrebou a výrazne zníženou úrovňou emisií. ■

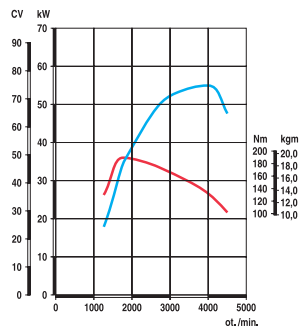
1.4

Objem: 1368 cm³
Max. výkon: 57 kW (77 koní) pri otáčkach 6000/min.
Max. krútiaci moment: 115 Nm (11.7 kgm) pri otáčkach 3000/min.
Viacbodové, sekvenčné elektronické vstrekovanie, integrované so zapáľovaním



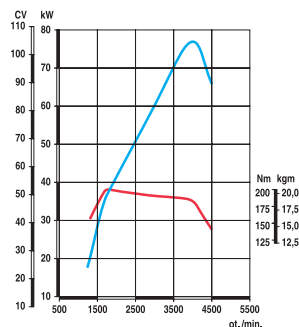
1.3 Multijet 16v

Objem: 1248 cm³
Max. výkon: 55 kW (75 koní) pri otáčkach 4000/min.
Max. krútiaci moment: 190 Nm (19.4 kgm) pri otáčkach 1750/min.
Elektronicky riadený systém priameho vstrekovania typu „Common Rail“ s turbodúchadlom a medzichladičom.
V súčasnej dobe najmenší a najvyššieho výkonu diesel na trhu



1.9 Multijet 8v

Objem: 1910 cm³
Max. výkon: 77 kW (105 koní) pri otáčkach 4000/min.
Max. krútiaci moment: 200 Nm (20.4 kgm) pri otáčkach 1750/min.
Elektronicky riadený systém priameho vstrekovania typu „Common Rail“ s turbodúchadlom a medzichladičom



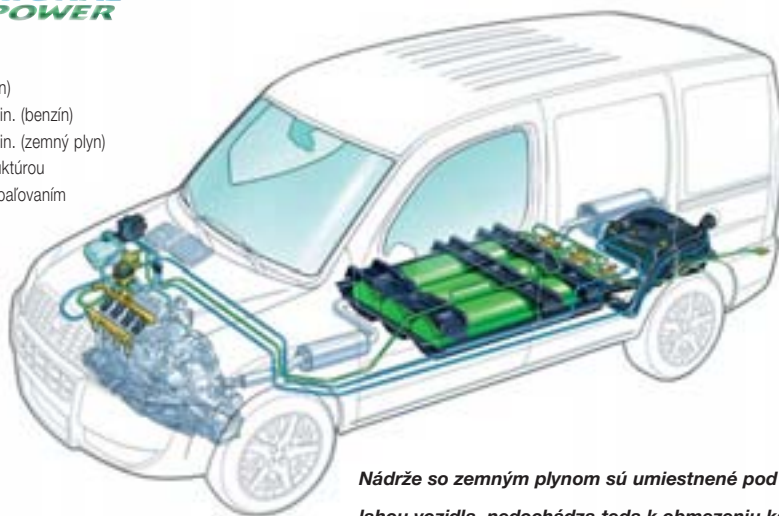
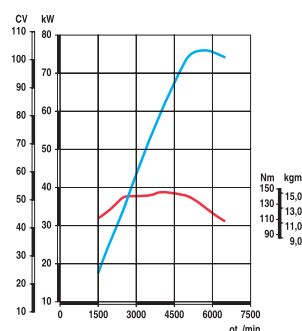
Doblò Cargo Natural Power. Ohľaduplný k životnému prostrediu.

Pohon na zemný plyn vo verzii Doblò Cargo Natural Power výrazne prispieva k zníženiu emisií. Motor pri naštartovaní beží na benzín a o niekoľko sekúnd neskôr sa automaticky prepne na zemný plyn. Späť na benzín môžete prepnúť jednoducho stlačením tlačidla. Hlavnou výhodou tohoto systému je redukcia nákladov a ohľaduplnosť k životnému prostrediu. S Doblò Cargo Natural Power - vy pracujete, životné prostredie dýcha. ■

1.6 16v benzín / zemný plyn



Objem: 1596 cm³
Max. výkon: 76 kW (103 koní) pri otáčkach 5750/min. (benzín)
Max. výkon: 68 kW (92 koní) pri otáčkach 5750/min. (zemný plyn)
Max. krútiaci moment: 145 Nm (14.8 kgm) pri otáčkach 4000/min. (benzín)
Max. krútiaci moment: 130 Nm (13.2 kgm) pri otáčkach 4000/min. (zemný plyn)
Viacbodové, sekvenčné elektronické vstrekovanie s dvojitou štruktúrou pre špeciálne vstrekovače zemného plynu integrované so zapáľovaním



Nádrže so zemným plynom sú umiestnené pod podlahou vozidla, nedochádza teda k obmedzeniu kapacity úložného priestoru. Dojazdová vzdialenosť je 300 km na zemný plyn + ďalších 350 km na benzín.



24 mesiacov celková záruka bez obmedzenia počtu najazdených kilometrov. Asistenčné služby Fiat Assistance po celej Európe. Pomoc v prípade poruchy; bezplatné odtiahnutie do najbližšieho autorizovaného servisu, zabezpečenie návratu pasažierov alebo pokračovanie v ceste, prenocovanie v hoteli, poskytnutie náhradného vozidla, doručenie opraveného vozidla. Bezplatné odtiahnutie do najbližšieho autorizovaného servisu v prípade nehody.



Fiat *Komfort*plus

Fiat Komfortplus je nová koncepcia Fiatu, ktorá umožňuje rozšíriť dvojiročnú zmluvnú záruku na vaše vozidlo o tretí, štvrtý a piaty rok. Ponuka služieb Komfortplus je určená všetkým majiteľom vozidiel Fiat, vrátane tých, ktorí ho používajú ako služobné vozidlo. V oboch prípadoch je na vás vybrať si limit kilometrov a dĺžku záruky, ktoré najlepšie zodpovedajú vašim požiadavkám, s následnou možnosťou záruku predĺžiť kedykoľvek počas doby jej trvania.

Vybavenie modelov a príslušných doplnkov sa môže odlišovať na základe špecifických požiadaviek trhu alebo právnych noriem. Údaje uvedené v tomto katalógu majú výlučne informatívny charakter. Fiat si vyhradzuje právo zmien popísaných modelov z technických alebo obchodných dôvodov bez predchádzajúceho upozornenia.

Vytlačené 08/2007

Autorizovaný predajca:

